

ООО"ЮаньДун" Ген.директор Юй Ян

ИНН 2801180976	менеджер Александр Алексеевич
КПП 280101001	Эл.адрес: www.howo.info
ОГРН 1132801000100	Тел:+79622939963; +79146177789
ПАО"Азиатско-тихоокеанский банк	БИК: 041012765
	Р/сч: 40702810400000078915
	К/сч: 30101810300000000765
г.Благовещенск,ул.Студенческая 15	

**Официальный дилер завода CNHTC (Sinotruk). Прямые поставки грузовых автомобилей HOWO (ХОВО) из Китая.
Все модели сертифицированы! Кредит. Лизинг.
Наша компания предоставляет гарантийное и пост**

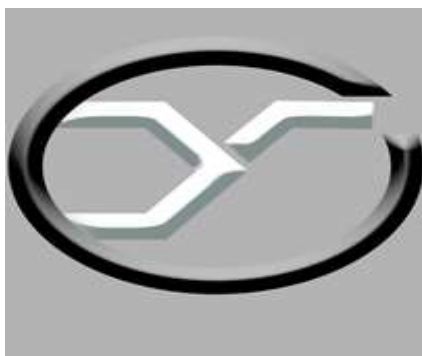
Модель		T5G 6×4 манипулятор ZZ1257N584GE1(шасси)	
ПОРЯДОК ОПЛАТЫ		50%(договор) 30% (Хэйхэ) 20% (таможня)	
масса	снаряженная масса(кг)	8890	
	полная масса(кг)	32000	
размеры	габарит	длина(мм)	11790
		ширина(мм)	2496
		высота(мм)	2870
	колёсная база(мм)	5825+1350	
характеристики	максимальная скорость(км/ч)	110	
	экономическая скорость (км/ч)	70~95	
	наибольший преодолеваемый подъем(%)	35	
	минимальный диаметр поворота(м)	18	
Кабина	модель	T5G-D	
	комплектация	с одним спальным местом, кабина имеет 4-точечную подвеску+с амортизаторами устойчивости,с стабилизатором поперечной устойчивости,внешний козырек,кондиционер,круиз-контроль,электрические стекло подъемники	
	цвет	белый	
Двигатель	модель	MC07.33-50	
	тип	рядный шестицилиндровый, с водяным охлаждением, четырехтактный дизель, с турбонаддувом и промежуточным охлаждением воздуха, топливная система высокого давления	
	диаметр цилиндра×ход поршня(мм)	108×125	
	объём двигателя(л)	6,87	

	степень сжатия	16.5:1
	номинальная мощность, кВт (л.с.)	240(330)
	номинальная частота вращения колечатого вала(об/мин)	2300
	максимальный крутящий момент(Н.м)	1250
	частота вращения при максимальном крутящем моменте(об/мин)	1200~1700
	частота вращения на холостом ходу(об/мин)	600±50
	вес нетто(кг)	640
	стандарты выбросов	евро 5 (SCR)
	другие конфигурации	звукоизоляционная плита, силиконовое масло вентилятора
Коробка передач	модель	ZF9S1310TO
	передаточное число	Передний ход-9, передача заднего хода-1
	передаточное число на ход 1	15,16
Сцепление	модель	430
	тип	430PULL, сухое, однодисковое, привод – гидравлический с пневмоусилителем
	комплектация	системы управления для сцепления WABCO
Рулевое управление	рулевой механизм	GC110-15 с гидравлическим усилителем
Передняя ось	модель	H153
	тип	барабанный
Задний мост	модель	ST16
	тип	барабанный
	передаточное число	4,8
Тормозная система	комплектация	АБС с авторегулировкой, металлические трубы
Подвеска	тип	подвеска с пластинчатой пружиной
Бак	тип	300L
Шины	модель	11.00R20
прочее	Конфигурация для холодных регионов	Двигатель с электрическим отоплением+аккумулятор 180AH +SCR+систем отопления
кран (ХАРАКТЕРИСТИКИ В ПРИЛОЖЕНИИ)	модель	SQ12SK3Q-II
Кузов	бортовой - днище 3мм. Борт 1.5мм.	7800 x 2300 x 600mm. - днище 3мм. Борт 1.5мм.

	срок поставки	60 рабочих дней
Гарантийный период	<p>T5G -- для целой машины-12 месяцев или сто тысяч километров, для трансмиссии 18 месяцев или сто двадцать тысяч километров, в зависимости от того, что наступит раньше HW 76 -- Гарантийный период на автомобиль 1 год или 65 000 километров, в зависимости от того, что наступит раньше.</p>	
<p>гарантийное обслуживание. Имеется выездная сервисная бригада, всё необходимое оборудование для ремонта и технического обслуживания, в том числе диагностическое. Магазин-склад запчастей с большим ассортиментом комплектующих и расходных материалов!!!</p>		



WWW



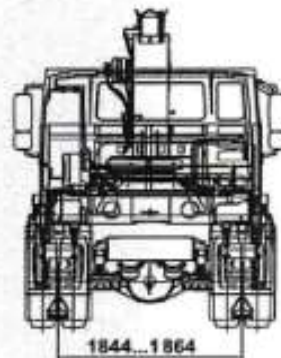
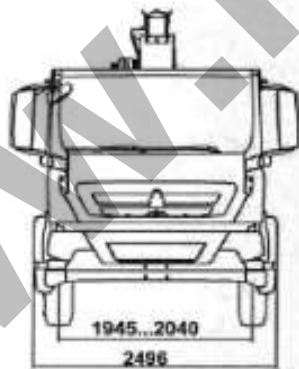
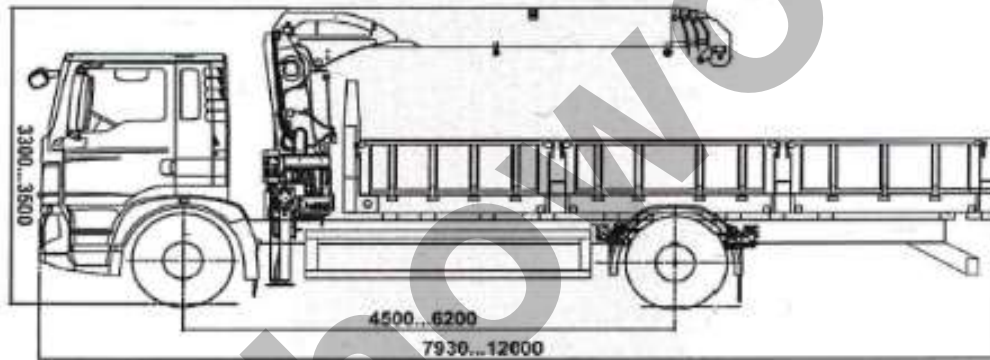
ООО "ЮаньДун" Ген.директор Юй Ян	
ИНН 2801180976	менеджер Александр Алексеевич
КПП 280101001	Эл.адрес:
ОГРН 1132801000100	Тел:+79622939963; +79146177789
ПАО "Азиатско-тихоокеанский банк"	БИК: 041012765
	Р/сч: 40702810400000078915
	К/сч: 30101810300000000765
г.Благовещенск, ул.Студенческая 15	

Параметры		HOWO T5G 4×2 ZZ5167JSQM561GE1 бортовой кран манипулятор
весовые характеристики	снаряженная масса (kg)	10480
	полная масса(kg)	16000
Внешние габариты	(mm) Д	9820
	(mm) Ш	2496
	(mm) В	3500
	колесная база (mm)	5600
характеристики	макс скорость (km/h)	101
	экономичная скорость (km/h)	50~80
	максимальный преодолеваемый угол подъема(%)	35
	минимальный диаметр поворота(m)	16,5
кабина	модель	T5G-D
	комплектация	Одноместное спальное место, четырехточечная плавающая пружинная подвеска амортизатор, боковая стабилизация, наружный солнцезащитный козырек, кондиционер, круиз, электрические двери и окна
	цвет	белый
двигатель	модель	MC07.28-50
	тип	Рядный 6-цилиндровый, с водяным охлаждением, четырехтактный, с наддувом и промежуточным охлаждением
	диаметр цилиндра*ход поршня (mm)	108×125
	объем двигателя (L)	6,87
	степень сжатия	16.5:1
	номинальная мощность КВ(ЛС)	206(280)
	номинальная частота вращения коленчатого вала(r/min)	2300
максимальный крутящий момент(Н.м)	1100	

	частота вращения при максимальном крутящем моменте(об/мин)		1200~1700							
	частота вращения когда на холостом ходу(об/мин)		600±50							
	внешние характеристики самого низкого расхода топлива(G/кВт.ч)		≤198							
	вес нетто(кг)		640							
	стандарты выбросов		Евро 5							
	прочее		звукоизоляционная плита силиконовое масло вентилятора							
кпп	модель		HW13709XST							
	передаточные числа		I	II	III	IV	V	VI	VII	VIII
			IX	13.116	8.868	6.538	4.805	3.484	2.545	1.877
					1.379	1				
			R1-12.023							
Сцепление	модель		430							
	тип		430PULL, сухое, однодисковое, привод – гидравлический с пневмоусилителем							
	комплектация		системы управления для сцепления WABCO							
Рулевое управление	рулевой механизм		GC110-15 с гидравлическим усилителем							
Передняя ось	модель		HF7							
	тип		барabanный							
Задний мост	модель		MCY11							
	тип		барabanный							
	передаточное число		4,63							
Тормозная система	комплектация		АБС с авторегулировкой, металлические трубы							
Подвеска	тип		подвеска с пластинчатой пружиной							
Бак	тип		200L							
Шины	модель		10.00R20							
	Конфигурация для холодных регионов		Двигатель с электрическим отоплением+аккумулятор 180AH +SCR+систем отопления							



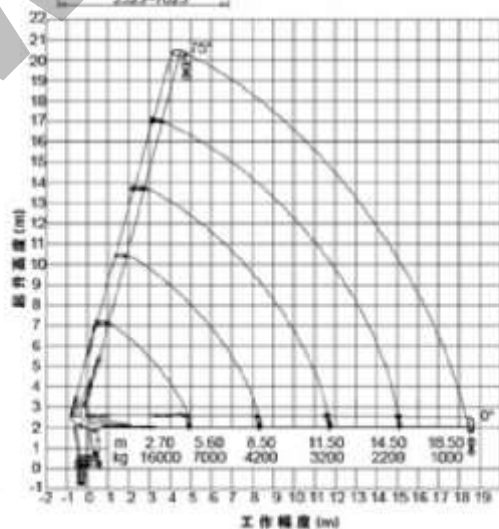
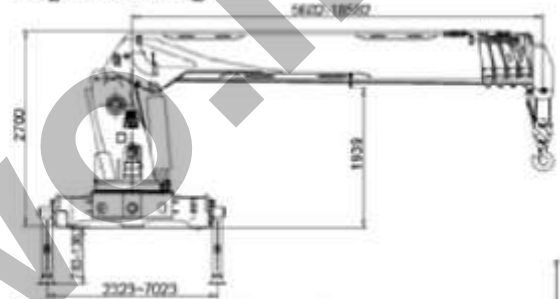
ОБЩИЙ ВИД ТРАНСПОРТНОГО СРЕДСТВА
HOWO ZZ5167 модификации ZZ5167JSQH??1GE1,
ZZ5167JSQK??1GE1, ZZ5167JSQM??1GE1
коммерческое наименование T5G



Варианты крановых установок и их характеристики

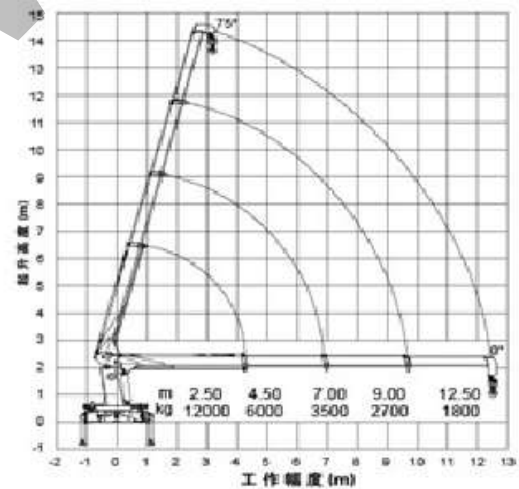
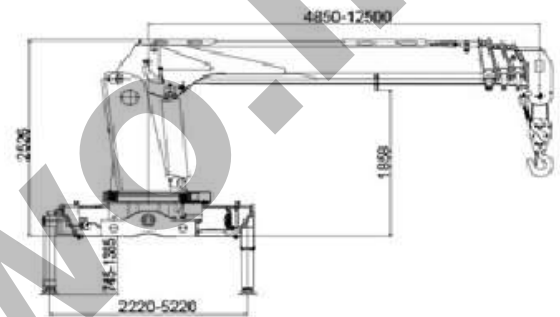
грузоподъемность	KG	16000
предельно допустимый момент нагрузки	T.M	43.2
Рекомендуемая мощность	kw	41
Максимальный поток в гидравлической системе:	L/min	80
Номинальное рабочее давление в гидравлической системе:	MPa	28
Объем масляного бака	L	260
Вес крана	kg	6455
Установочное расстояние	mm	1400
Угол поворота	°	360

SQ16SK4Q



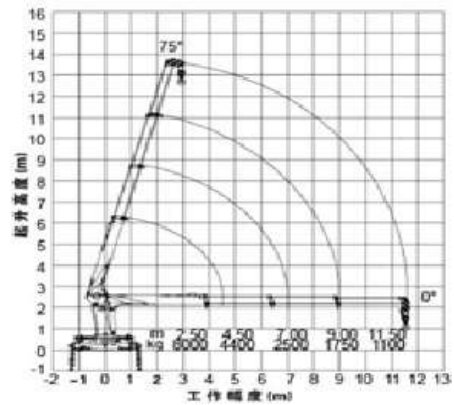
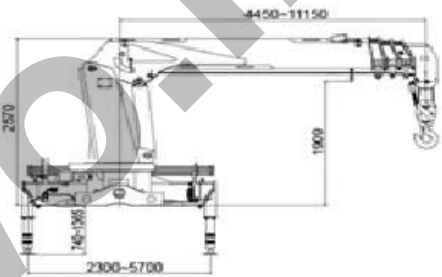
SQ12SK3Q

грузоподъемность	KG	12000
предельно допустимый момент нагрузки	T.M	30
Рекомендуемая мощность	kw	30
Максимальный поток в гидравлической системе:	L/min	63
Номинальное рабочее давление в гидравлической системе:	MPa	26
Объем масляного бака	L	160
Вес крана	kg	4316
Установочное расстояние	mm	1300
Угол поворота	°	360



SQ8SK3Q

грузоподъемность	KG	8000
предельно допустимый момент нагрузки	T.M	15.75
Рекомендуемая мощность	kw	20
Максимальный поток в гидравлической системе:	L/min	40
Номинальное рабочее давление в гидравлической системе:	MPa	20
Объем масляного бака	L	90
Вес крана	kg	3035
Установочное расстояние	mm	900
Угол поворота		360



грузоподъемность	KG	6300
Предельно допустимый момент нагрузки	T.M	15,7
предельно допустимый момент нагрузки	kw	20
Максимальный поток в гидравлической системе:	L/min	40
Номинальное рабочее давление в гидравлической системе:	MPa	20
Объем масляного бака	L	90
Вес крана	kg	2290
Установочное расстояние	mm	900
Угол поворота		360

SQ6.3SK3Q

